

# ASESORIA EN REEMBOBINADO URGENTE Y VENTA DE MOTORES Y CONTROLES ELECTRICOS S.A. DE C.V.

Tabachines #17, Col. El Edén, C.P. 62577, Jiutepec, Mor  
Tel. (777) 3190849, 3202178 & 3191595.

E-mail: [cocampot@areurmot.com](mailto:cocampot@areurmot.com)/[dov@areurmot.com](mailto:dov@areurmot.com)

[www.areurmot.com](http://www.areurmot.com)

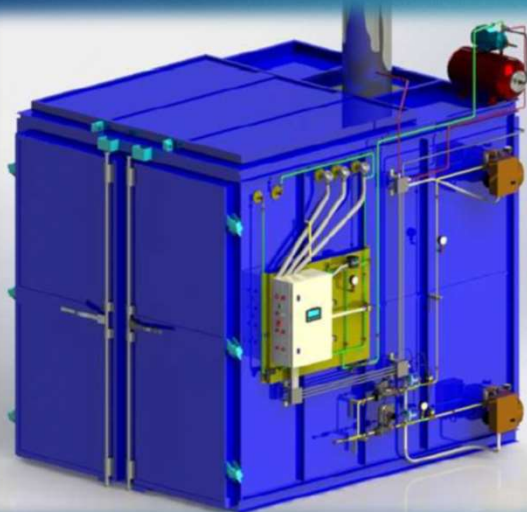
Le presenta a usted la siguiente documentación y datos adicionales como referencia para obtener su acreditación como proveedores de servicio de Rebobinado y motores nuevos.

## 1. Bienes y servicios que ofrecemos desde 1978:

- ✓ Reparación de motores eléctricos de corriente alterna en baja y media tensión. Todas las reparaciones se efectúan con Alambre uso inversor en baja tensión para soportar picos transitorios de hasta 2500-3000 volts.
- ✓ Así como motores de corriente directa.
- ✓ Reparación de equipo de bombeo.
- ✓ Proveedores de motores nuevos de las siguientes marcas existentes en el mercado como son: Baldor, Reliance, ABB, US, Toshiba, Tatung, Siemens, WEG, y Hyundai.
- ✓ Proveedores de reductores y motoredutores de velocidad de las marcas Baldor, US, SEW Eurodrive.
- ✓ Proveedores de bombas centrifugas comerciales, trifásicas. Ventiladores Soler & Palau.
- ✓ Proveedores de inversores de frecuencia y/o variadores de velocidad de marcas ABB, Yaskawa, WEG, SIEMENS, SEW EURODRIVE etc.
- ✓ Además tenemos soporte técnico especializado en nuestras oficinas para la asesoría en la aplicación, instalación, puesta en marcha y capacitación de los inversores o variadores de velocidad.

## 2. Proceso de la reparación de motores:

- ✓ Recolección del motor en la planta del cliente.
- ✓ Pruebas de recepción, desensamble y llenado de tarjeta de datos técnicos.
- ✓ Quemado de motor en Horno de pirolisis, con temperatura controlada para proteger el aislamiento interlaminar, con esto garantizamos que no existe pérdida de la eficiencia en la laminación de los motores.
- ✓ En este horno la temperatura no excede de 370°C.
- ✓ Los mantenimientos se llevan a cabo en nuestra lavadora de estatores y partes con agua a 70-80°C jabón biodegradable, desengrasante y antioxidante.
- ✓ Deshidratado de estatores en horno de temperatura controlada, barnizado y curado en el mismo horno.



Horno Para quemado y Curado



Antes



Después



- ✓ Fabricación de bobinas de acuerdo a las características originales de cada motor.
- ✓ Contamos con alambre especial para motores manejados por inductor Condumex Ultranel y Magnekon
- ✓ Las bobinas se fabrican en 2 máquinas marca Bobimatica, que nos permite obtener las bobinas de la misma calidad, es decir exactamente del mismo tamaño, vueltas para cada bobina, así como la misma longitud y tensión de principio a fin de cada bobina. Dando como resultado al final una resistencia en ohms idéntica. Y se pueden fabricar bobinas tipo diamante, redondas, concéntricas, cuadradas y bobinas de campo para motor de corriente directa.



- ✓ Para el soldado de las conexiones y terminales de motor se utiliza cable de la marca Belden para 155°C y/o 200°C, según el aislamiento requerido y las terminales del motor son soldadas a las bobinas con soldadura de imitación plata utilizando nuestra máquina soldadora de gas oxihidrógeno Marca OXIWELD. Identificación de terminales.

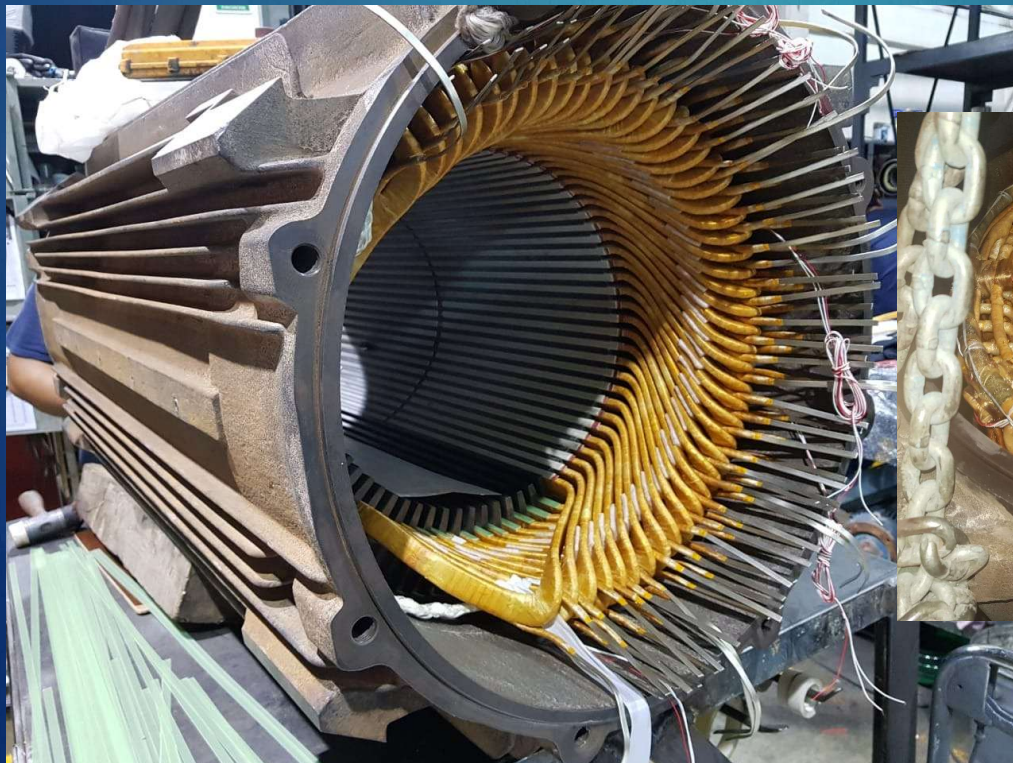




- ✓ Barnizado de estator utilizando barniz clase H PARA 180°C, y/o resinas epoxicas para 200°C, aislamiento clase ( H ) y curado en horno de temperatura controlada, durante un periodo de tiempo que recomienda el fabricante del barniz y/o resina adecuado a la capacidad de cada motor. Revisión mecánica del rotor y alojamientos, los rodamientos son cambiados en todos los casos solo con rodamientos de las marcas (SKF o FAG), las cuales son sinónimo de calidad.



Motor baja tensión



Motor Media Tensión



- ✓ Contamos con maquinaria de tornos y fresadoras para el maquinado de las partes mecánicas ya sea de alojamientos y ejes en todos los casos.
- ✓ Cambio de eje completo



### 3.- Equipo de Medición

Los maquinados que se requieran se hacen en nuestro torno y fresadora, también contamos con una prensa hidráulica para extracción e inserción de ejes de motor en caso necesario con capacidad de 200 Toneladas y/o para cualquier otra extracción e inserción que requiera la industria.



Micrómetro  
Vernier  
Bore gage

Para la Revisión de tolerancias en ejes y alojamientos



Torno de 600 mm de diámetro de volteo por 3.0 mts de bancada.



Fresadoras McLaine Y NANTONG.

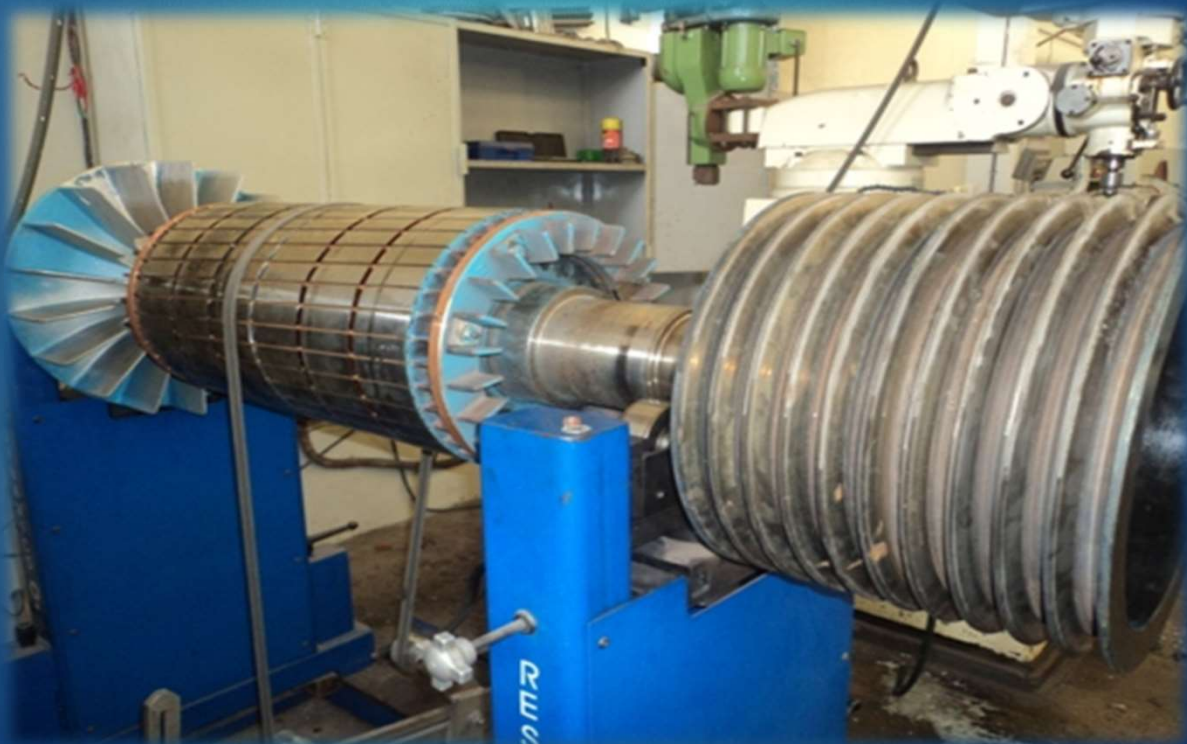


Torno de 2 metros de largo entre puntos 15 ½ de volteo.





- ✓ Balanceadora Electrodinámica, Marca Dynamics Research, para balanceo de rotores hasta 2 Toneladas.





# X-VIBER MARCA VMI

MEDIDOR/COLECTOR DE VIBRACIONES, TEMPERATURA, RPM Y DETECTOR DE FALLAS DE RODAMIENTOS.

|             |         |
|-------------|---------|
| TOTAL VALUE |         |
| <b>2.85</b> | ☺       |
| mm/s RMS    | 1.6 kHz |
| LIVE        |         |

**X-Viber**



**IHS, S. A. de C. V.**  
Bvd. Adolfo López Mateos # 201  
L-39 y 41, Col. Santa Cruz Acatlán  
C. P. 53150, Naucalpan, Edo. de Méx.



## CERTIFICATE OF CALIBRATION

The voltage sensitivity of the transducer under calibration was determined by back comparison with the output from a reference grade accelerometer. The fundamental calibration of the reference accelerometer is traceable to NIST.

### Transducer Under Test

Model Number: VMI-199-28  
Serial Number: 2672

### Manufactures Specifications

Nominal Sensitivity: 100 mV/g +/- 15%  
Frequency Response: 0.5 Hz to 15000 Hz

### Results

**Measured Sensitivity: 96.37 mV/g at 100 Hz, 1g RMS**  
**Bias Voltage: 11.87 V**

Date of Calibration: 27/February/2014

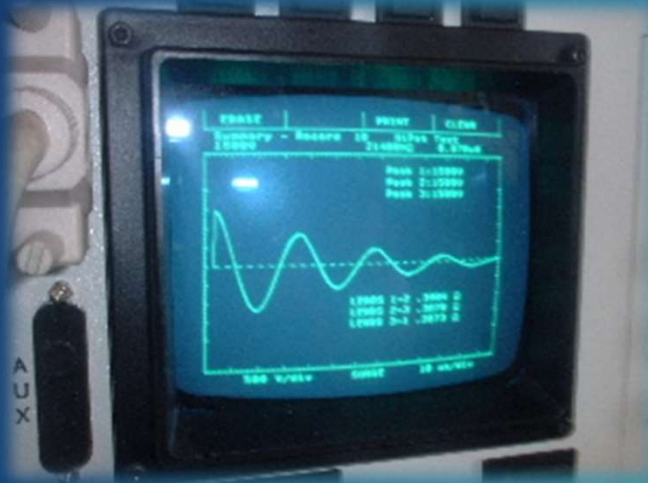
Calibration Next: 27/Feb/2015

In accordance with ISO 5347, this calibration is following NAMAS and SP, Swedish National Testing and Research Institute





- ✓ Ensamble de motor, pruebas finales con equipo Baker D12R y/o Baker Nuevo Mod. 99-DX12-ZDS3
- a).- Resistencia Ohmica de cada una de las tres fases.
- b).- Prueba de Meagohm.
- c).- Prueba de alto potencial aplicado ( HI POT )
- d).- Prueba de Índice de polarización
- e).- Verificación de onda senoidal de cada una de las fases



El Analizador de Motor Estático SKF unidad Baker DX ofrece más capacidades para analizar todo el aislamiento y circuitos del motor en motores AC y DC, generadores y bobinas.

Estos instrumentos ofrecen pruebas de:

- Resistencia de Aislamiento (IR).
- Índice de Polarización (PI)
- Absorción Dieléctrica (DA), DC HiPot/Paso de Voltaje e Impulso para evaluar todo el aislamiento en motores y bobinas.
- El circuito del motor también se puede analizar utilizando mediciones de Resistencia, Impedancia, Capacitancia, Angulo de Fase y Factor de Disipación/Factor de Calidad.



Baker Mod. 99-DX12-ZDS3



## PRUEBA A MOTORES SIN ENERGÍA

CON INSTRUMENTO ALL-TEST IV Pro

El "MCA" es un método de bajo voltaje y pruebas **NO destructivas**, considerando que si el devanado es Trifásico, todas las fases deben de ser idénticas. Por consiguiente, todas las características del devanado deben de ser similares, si ocurre un cambio en alguna de estas características, existirá un desbalance que afectará/indicará considerablemente la condición del motor"

La técnica se basa en las lecturas individuales, tales como:

- Resistencia (R),
- Impedancia (Z),
- Inductancia (L),
- Ángulo de defasamiento (Fi),
- Corriente/Frecuencia (I/F) y
- Resistencia de Aislamiento a Tierra ( $M\Omega$ ).



- ✓ Pintura y traslado del motor a la planta del cliente.

#### 4.- Personal

Gerente General/Administrador Único: Sr. David Ocampo Vargas.

Mercadotecnia: L.R.I Candy Ocampo Torres.

Coordinador de tráfico y de Control de Calidad: L.R.I Candy Ocampo Torres.

Contabilidad: C.P Erika Jaimes Flores

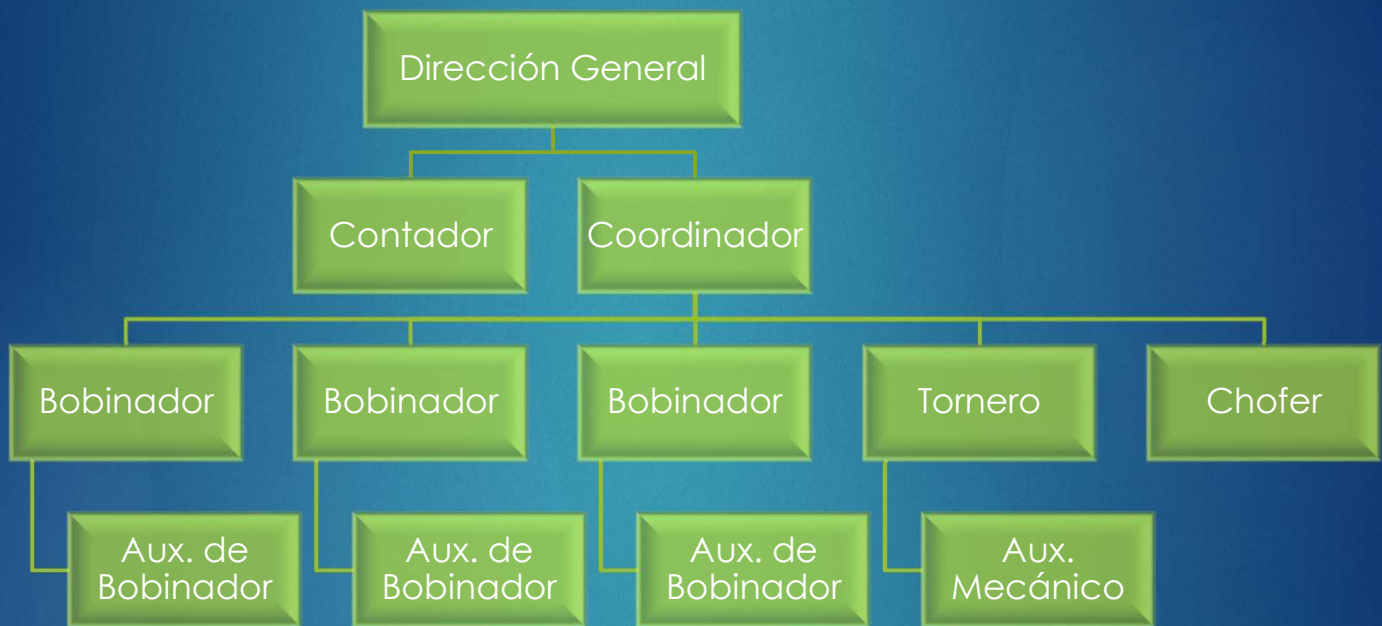
3 Bobinadores & 3 técnicos.

Técnicos y ayudantes generales: 12 personas.

Tornero mecánico aparatista: 2 personas.

Chofer: 1 Persona

Equipo administrativo: 4 computadoras personales, con software en red para control administrativo de cotizaciones, pedidos, requisiciones, facturación, ventas, almacenes, etc.



#### 5.- Datos fiscales:

- ✓ RFC: ARU980728594
- ✓ Domicilio fiscal: Tabachines No. 17. Col. El Edén, Jiutepec, Mor. CP 62577
- ✓ Registro del Acta Constitutiva No. 27420, Volumen 460, de fecha 28 de julio de 1998.
- ✓ Cuentas en M.N. y USD: Banamex. Y M.N: Bancomer

- ✓ Cámara Termográfica Marca Flyr.
- ✓ Alineador laser para poleas Marca FAG tipo Easy Cut.
- ✓ Probador para armaduras de Corriente Directa Marca Martindale Electric.
- ✓ Megguer Marca Megger Mod MJ15 Para trabajo en campo.
- ✓ 2 Extractores de 12 y 20 Toneladas de 3 quijadas Marca BEGA.
- ✓ Caseta de pintura con capacidad de pintar motores de hasta 5 toneladas.



# AREURMOT

complace anunciar:

1978-2026







## EQUIPO DE TRANSPORTE

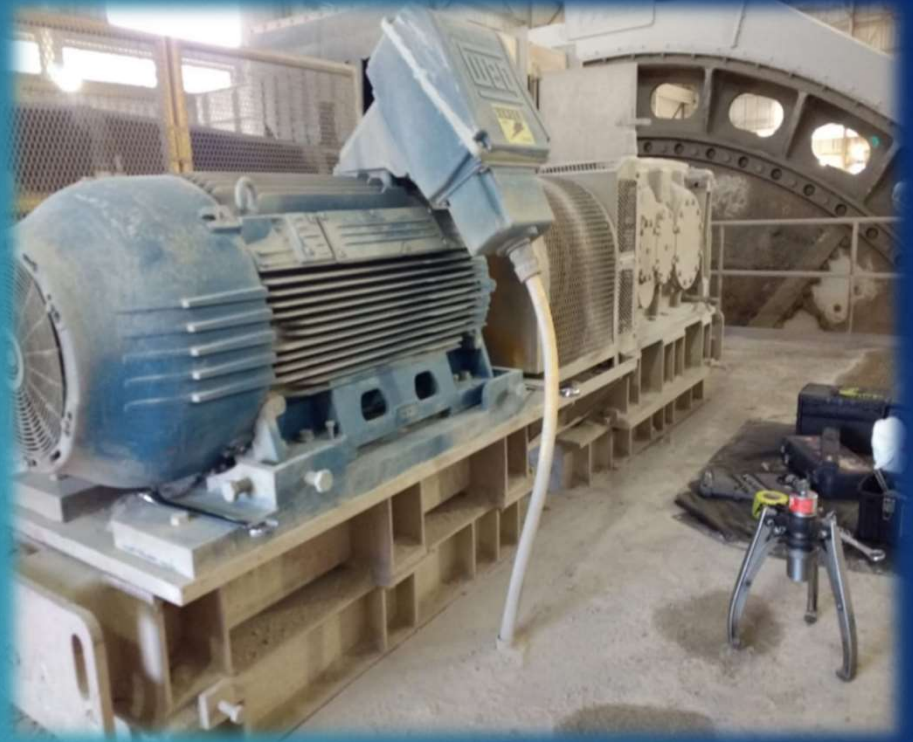
- ✓ Unidad DODGE H 100 Mod. 2009 Y FORD RANGER Mod. 2017 equipadas con pluma para maniobras con capacidad de 1400 y 600 kgs, Respectivamente.
- ✓ Camioneta Marca Ford Mod. 350 de 3.5 Toneladas Mod. 2008
- ✓ Dodge Ram Mod. 2018

Unidades de Transporte Certificadas para operar en Minera Media Luna





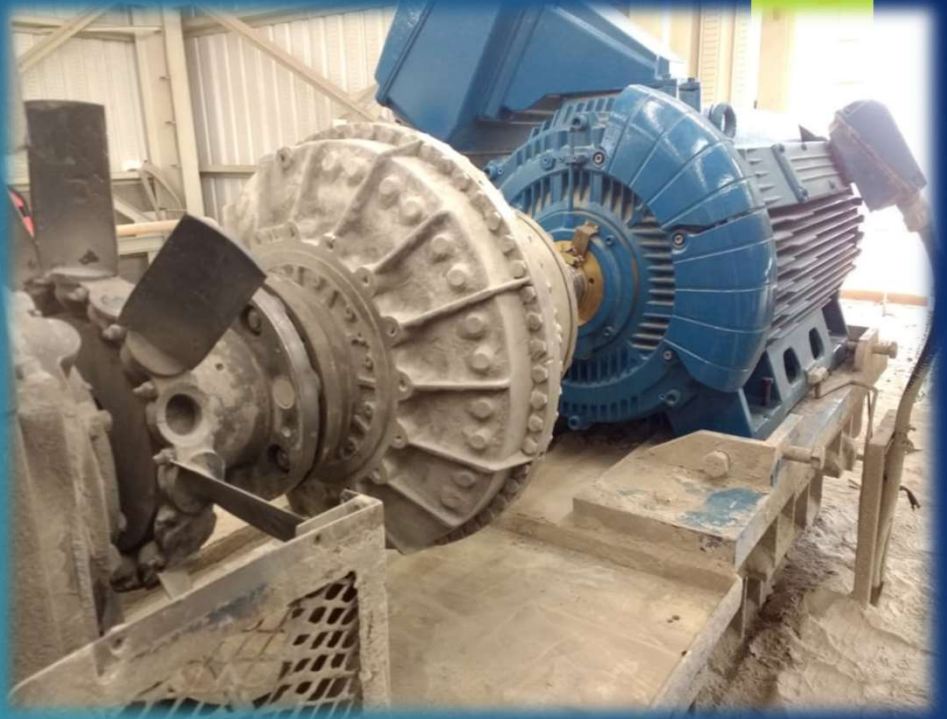
y mantenimiento





ASESORÍA EN REEMBOBINADO URGENTE Y VENTA DE  
MOTORES Y CONTROLES ELÉCTRICOS, S.A. DE C.V.

**EASA**  
The Electro-Mechanical Authority

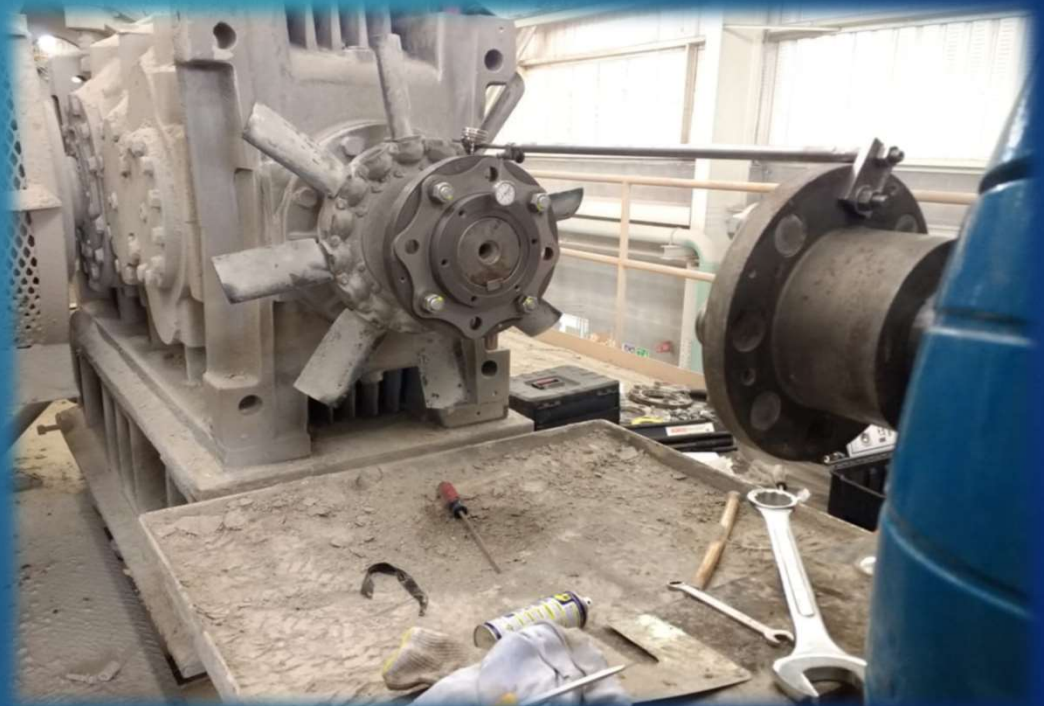




ASESORÍA EN REEMBOBINADO URGENTE Y VENTA DE MOTORES Y CONTROLES ELÉCTRICOS, S.A. DE C.V.

**EASA**  
The Electro-Mechanical Authority







ASESORÍA EN REEMBOBINADO URGENTE Y VENTA DE MOTORES Y CONTROLES ELÉCTRICOS, S.A. DE C.V.

**EASA**  
The Electro-Mechanical Authority





ASESORÍA EN REEMBOBINADO URGENTE Y VENTA DE  
MOTORES Y CONTROLES ELÉCTRICOS, S.A. DE C.V.

**EASA**  
The Electro-Mechanical Authority



## 6. Principales proveedores:

- ✓ ABB México S.A de C.V
- ✓ WEG de México, S.A. de C.V.
- ✓ Sew Eurodrive México S.A de C.V
- ✓ Inversores Yaskawa
- ✓ Nacional de Conductores Eléctricos, S.A. de C.V. (Condumex)
- ✓ Venameca SA de CV
- ✓ Prodytel SA de CV
- ✓ Worldwide Motors México SA de CV
- ✓ Distribuidora Industrial de Baleros-DIBSA
- ✓ Teco Westing House
- ✓ Industrias JIV S.A de C.V
- ✓ Bombas y Motores Cerro S.A de C.V
- ✓ Aurora Picsa
- ✓ Aislantes Ayacán SA de CV
- ✓ Suministros Electromecánicos y Representaciones Técnicas
- ✓ Bombas Aislantes y Refacciones S.A de C.V
- ✓ Central Electrica Ortega SA
- ✓ Motec MEX
- ✓ Wenlok Automatizaciones SA de CV ( Toshiba & Tatung)

Entre muchos otros.

## 7. Principales Clientes: (Suministramos equipo nuevo y reparación de motores.)

- ✓ Minas de Campo Morado SA de CV
- ✓ Nissan Mexicana, S.A. de C.V.
- ✓ Unipak, S.A. de C.V
- ✓ Grupak Hidalgo S.A de C.V
- ✓ Hi-Techdesign SA de CV
- ✓ Pieles Temola, S.A. de C.V
- ✓ Bridgestone de México S.A. de C.V
- ✓ Cementos Moctezuma, S.A. de C.V
- ✓ Grupo Embotellador CIMSA, S. de R.L. de C.V
- ✓ Alucaps Mexicana SA de CV.
- ✓ Industria de Refrescos S de RL de CV
- ✓ Gea Westfalia Separator Mexicana S.A de C.V
- ✓ Casimires Burlmex, S.A. de C.V
- ✓ Degasa SA de CV
- ✓ Burlmex Denim, S.A. de C.V
- ✓ Industrias Químicas Falcon de México S.A de C.V
- ✓ Freudenberg Nok Sealing Technologies de México, S.A. de C.V
- ✓ Baxter, S.A. de C.V.
- ✓ GlaxoSmithKline Consumer Healthcare México, S de RL de CV
- ✓ Gemalto México, S.A. de C.V
- ✓ Industrias TECNOS, S.A. de C.V
- ✓ Saint Gobain Sekurit, S.A. de C.V
- ✓ Minera Media Luna SA de CV
- ✓ Degasa, S.A. de C.V
- ✓ Industrias Lavín de México, S.A. de C.V
- ✓ Uquifa México, S.A. de C.V
- ✓ Sigma S.A de C.V
- ✓ Tokai de México, S.A. de C.V
- ✓ Equipos Médicos Vizcarra, S.A. de C.V
- ✓ Yoli de Acapulco S de RL de CV
- ✓ Toc Máquinas Industriales, S.A. de C.V

Entre muchos otros.



# GUÍA PARA LA REPARACIÓN DE MOTORES ELÉCTRICOS TRIFÁSICOS



## Objetivo y Campo de Aplicación de la presente guía:

La presente guía de reparación de motores eléctricos trifásicos tiene como objetivo proporcionar recomendaciones prácticas de reparación, y rebobinado para aplicarse en el proceso de reparación de motores que se comercializan en México, mediante las cuales se mantenga o mejore la eficiencia energética y confiabilidad de operación de estos equipos.

Estimados Ingenieros usuarios de motores eléctricos y compradores de bienes y servicios:

Exijan que su taller de reparación cuente con las herramientas necesarias y lleve a cabo estas prácticas para poder mantener la eficiencia de los motores en Reparación.

## 8. Asociaciones y Distribuciones

- ✓ Miembro 5700 de Electrical Apparatus Service Association desde 1993
- ✓ Socio desde 1990 de CANACINTRA con numero actual 0793
- ✓ Distribuidor y Taller autorizado de la marca Baldor-ABB
- ✓ Distribuidor y Asistente Técnico autorizado de WEG México
- ✓ Distribuidor y Asistente Técnico autorizado de -HYUNDAI-
- ✓ Distribuidor de la Marca SEW EURODRIVE
- ✓ Distribuidor de la Marca Toshiba & Tatung

Esta es una breve descripción de nuestra empresa, iniciada en 1978, estamos en la mejor disposición para recibir la visita de sus técnicos y/o representantes para que comprueben los datos mencionados.

Si requieren mayor información por favor no duden en solicitarla.

**Atentamente,**  
**David Ocampo Vargas**  
**dov@areurmot.com**  
**Administrador Único.**

¡NO SOLO REPARAMOS MOTORES!  
TAMBIEN SUMINISTRAMOS EQUIPO NUEVO

